



Crédit Local de France

ANALYSE FINANCIERE CA 1996 - CA 1999

ROQUEBRUNE SUR ARGENS

Var

Commune Touristique

11 540 habitants et 5 274 résidences secondaires

DIRECTION REGIONALE :

Provence-Alpes-Côte d'Azur

RESPONSABLE DU DOSSIER :

Nelly GOSSE

février 2001

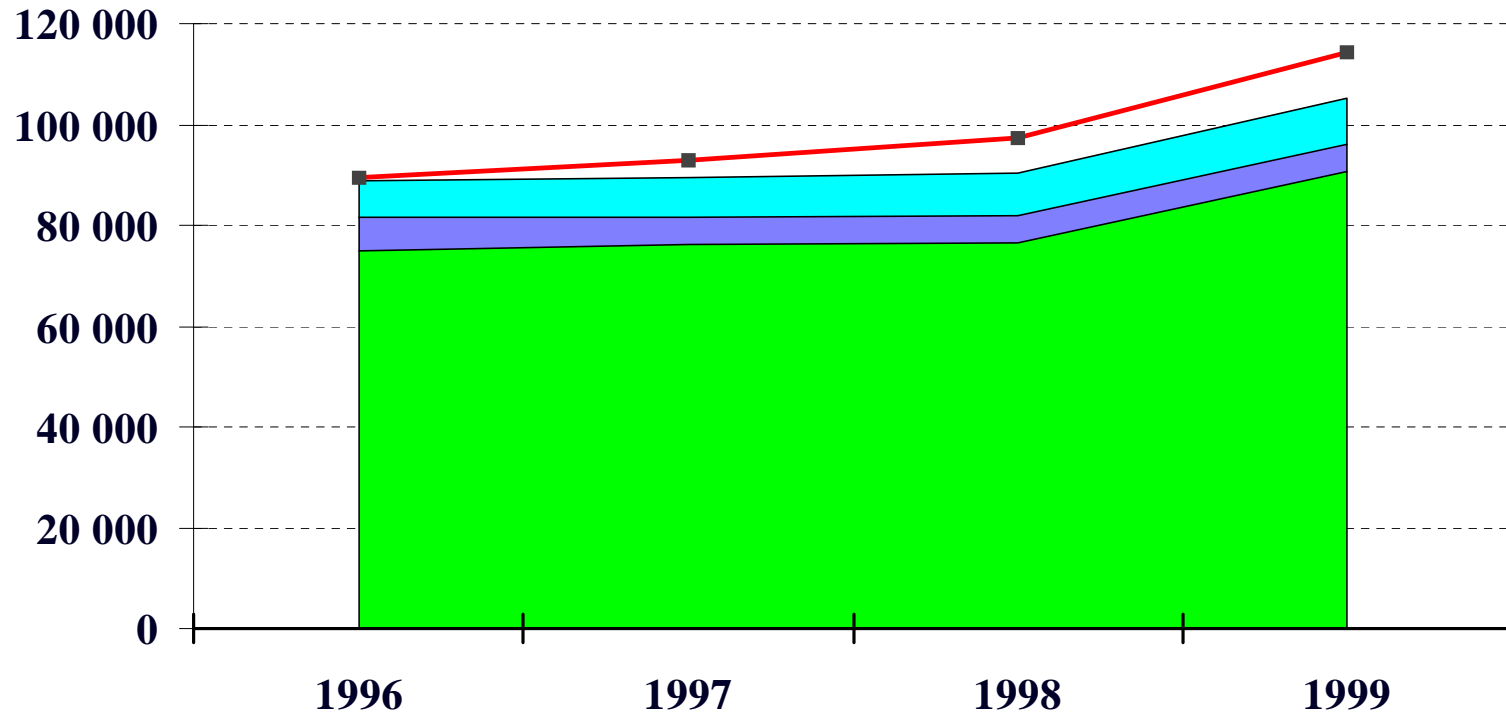
SYNTHESE : équilibres financiers <i>en milliers de fr.</i>	CA 1996	CA 1997	CA 1998	CA 1999	Variation <i>sur 4 ans</i>	var % CA <i>99/98</i>	au 12/01
	<i>M14</i>	<i>M14</i>	<i>M14</i>	<i>M14</i>			CA 2000 <i>M14</i>
RECETTES COURANTES DE FONCTIONNEMENT	87 751	92 456	95 575	100 886	13 135	15%	102 200
DEPENSES DE GESTION	72 955	74 260	74 177	75 998	3 043	4%	75 500
1- EPARGNE DE GESTION	14 796	18 196	21 398	24 888	10 092	68%	26 700
intérêts de la dette	6 665	5 333	5 385	5 237	-1 428	-21%	4 705
<i>solde intermédiaires</i>	-397	-1 668	-460	-1 310			-1 557
2- EPARGNE BRUTE	7 734	11 195	15 553	18 341	10 607	137%	20 438
remboursement en capital (hors RA)	7 221	7 813	8 395	8 490	1 269	18%	8 984
3- EPARGNE DISPONIBLE	513	3 382	7 158	9 851	9 338	1820%	11 454
					Total /4 ans		
DEPENSES D'INVESTISSEMENT	16 395	13 912	16 959	22 836 *	70 102		25 300
RECETTES D'INVESTISSEMENT	5 831	6 887	5 405	17 032 *	35 155		8 200
4- BESOIN DE FINANCEMENT	10 564	7 025	11 554	5 804	34 947		17 100
emprunt (hors refinancement de dette)	3 000	5 000	4 745	0	12 745		6 000
remboursements anticipés	3 000		4 348				
emprunt pour refinancement de dette			4 348				
5- VARIATION DU FONDS DE ROULEMENT	-10 051	1 357	349	4 092			354
					Variation <i>sur 4 ans</i>		
ENDETTEMENT	76 838	74 024	79 668	71 006	-5 832	-8%	71 006

↓
stock incluant dette du SIEBVA dès 98

* hors opérations patrimoniales

N.B. l'apport de la M14 peut expliquer certaines ruptures dans les séries (cf lexique)

1- formation et évolution de l'épargne disponible (en kf)



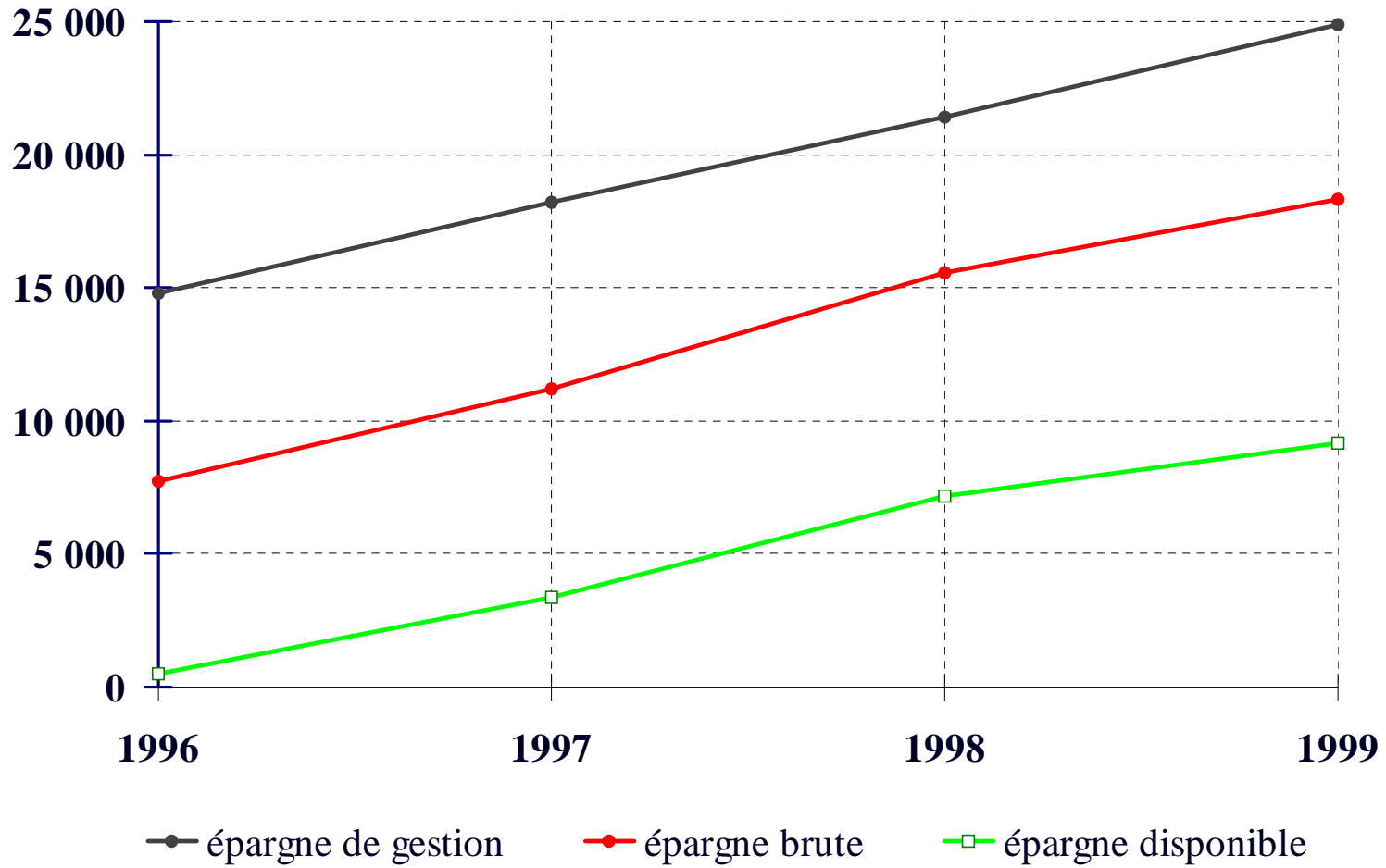
■ dép. de fct (hors intérêts)

■ intérêts de la dette

■ rembt en capital (hors RA)

■ rec. de fct

2- niveau et évolution des trois épargnes (en kf)



EQUILIBRES FINANCIERS <i>en milliers de fr.</i>	CA 1996	CA 1997	CA 1998	CA 1999	taux de variation %	
	<i>M14</i>	<i>M14</i>	<i>M14</i>	<i>M14</i>	<i>annuel moyen</i>	<i>1999/1998</i>
RECETTES COURANTES DE FONCTIONNEMENT	87 751	92 456	95 575	100 886	4,8	5,6
dotation de fonctionnement →	18 030	18 136	18 269	18 543	0,9	1,5
impositions directes ↗	47 075	51 738	54 143	54 988	5,3	1,6
autres recettes fiscales	16 134	16 495	16 572	20 093	7,6	21,2
dont attribut° de péréquat° et compensat° (cpte748)	1 775	1 856	1 904	2 972	18,7	56,1
dont Tax Enlèv OM (cpte 7331) *				8 957		
dont Droit de mutation (cpte 738)				4 819		
autres recettes de fonctionnement	6 512	6 087	6 591	7 262	3,7	10,2
DEPENSES DE GESTION	72 955	74 260	74 177	75 998	1,4	2,5
frais de personnel →	32 289	31 610	31 960	32 191	-0,1	0,7
transferts versés (c/655+657-subv équip) ↗	12 456	13 159	7 820	17 232	11,4	120,4
dont Service incendie				2 973		
Aide Sociale du département				3 652		
autres dépenses de gestion ↘	28 210	29 491	34 397	26 575	-2,0	-22,7
1- EPARGNE DE GESTION	14 796	18 196	21 398	24 888		16,3
intérêts de la dette ↘	6 665	5 333	5 385	5 237	-7,7	-2,7
soldes intermédiaires	-397	-1 668	-460	-1 310		
2- EPARGNE BRUTE	7 734	11 195	15 553	18 341		17,9
remboursement en capital (hors RA) ↗	7 221	7 813	8 395	9 186	8,4	9,4
3- EPARGNE DISPONIBLE	513	3 382	7 158	9 155		27,9

* Taxe

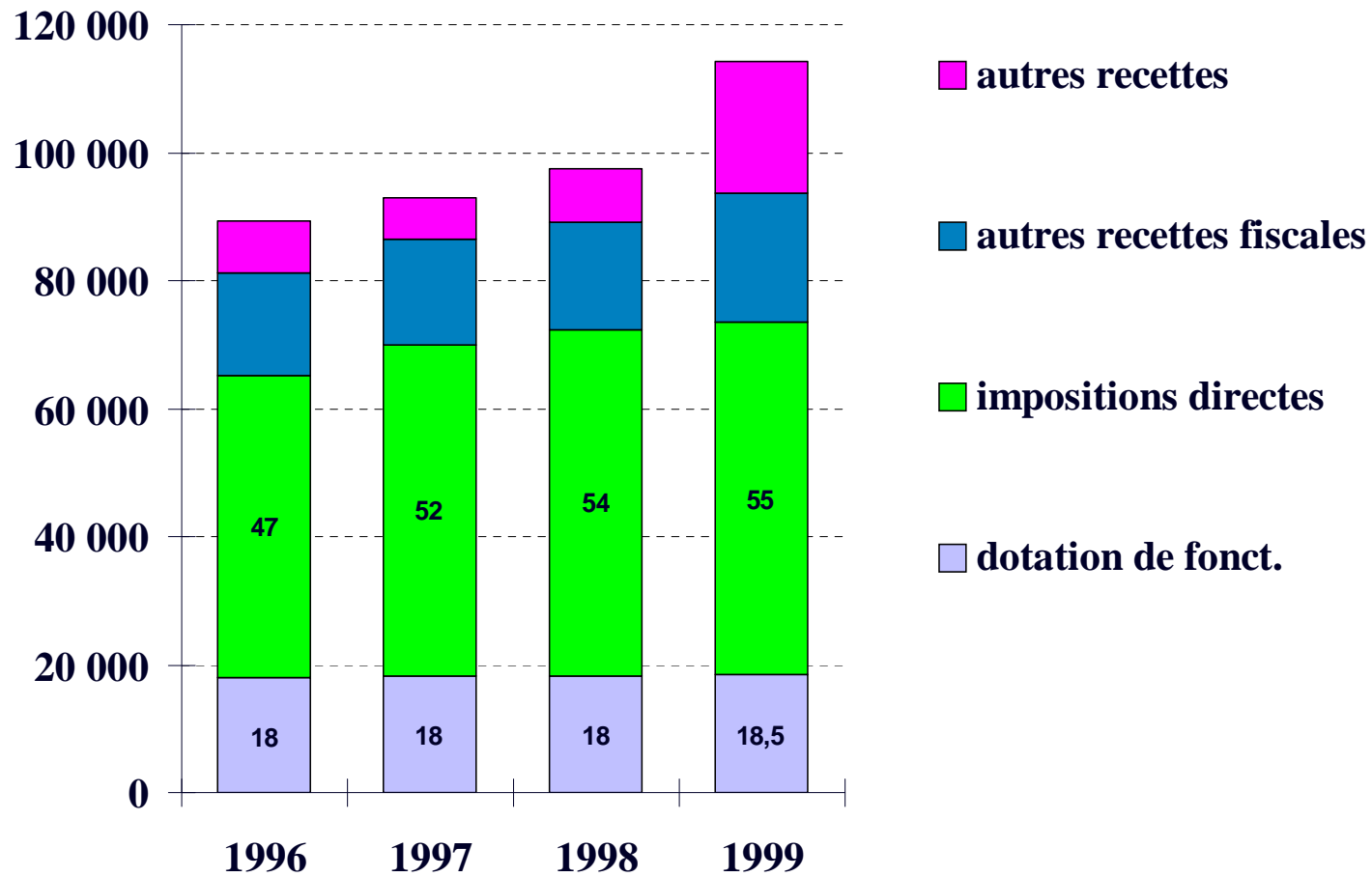
N.B. l'apport de la M14 peut expliquer certaines ruptures dans les séries (cf lexique)

EQUILIBRES FINANCIERS <i>en milliers de fr.</i>	CA 1996 <i>M14</i>	CA 1997 <i>M14</i>	CA 1998 <i>M14</i>	CA 1999 <i>M14</i>	<i>montant annuel moyen</i>	<i>% variation 1999/1998</i>
3- EPARGNE DISPONIBLE	513	3 382	7 158	9 155		27,9
DEPENSES D'INVESTISSEMENT	16 395	13 912	16 959	22 836	17 526	34,7
acquisitions	5 446	2 047	2 612	9 115	4 805	
travaux	8 223	6 213	9 370	9 852	8 415	
autres dépenses d'investissement	2 726	5 652	4 977	3 869	4 306	
RECETTES D'INVESTISSEMENT	5 831	6 887	5 405	17 032	8 789	215,0
FCTVA	2 610	3 476	1 801	1 235	2 281	
dotation et subvention invt (hors FCTVA)	3 042	2 513	1 992	2 721	2 567	
autres	179	898	1 612	13 076	2 512	
					1 430	
4- BESOIN DE FINANCEMENT	10 564	7 025	11 554	5 804	8 737	-49,8
emprunt (hors refinancement de dette)	3 000	5 000	4 745	0	3 186	-100,0
5- SOLDE (avant réaménagement de dette)	-7 051	1 357	349	4 092		
remboursements anticipés	3 000		4 348			
emprunt pour refinancement de dette			4 348			
6- VARIATION DU FONDS DE ROULEMENT	-10 051	1 357	349	4 092		
7- FONDS DE ROULEMENT NET GLOBAL	-592	443	-1 729	2 387		
élément hors fonds de roulement *		-2 509	21	1		
8- EXCEDENT GLOBAL DE CLOTURE **	-592	-2 066	-1 708	2 388		

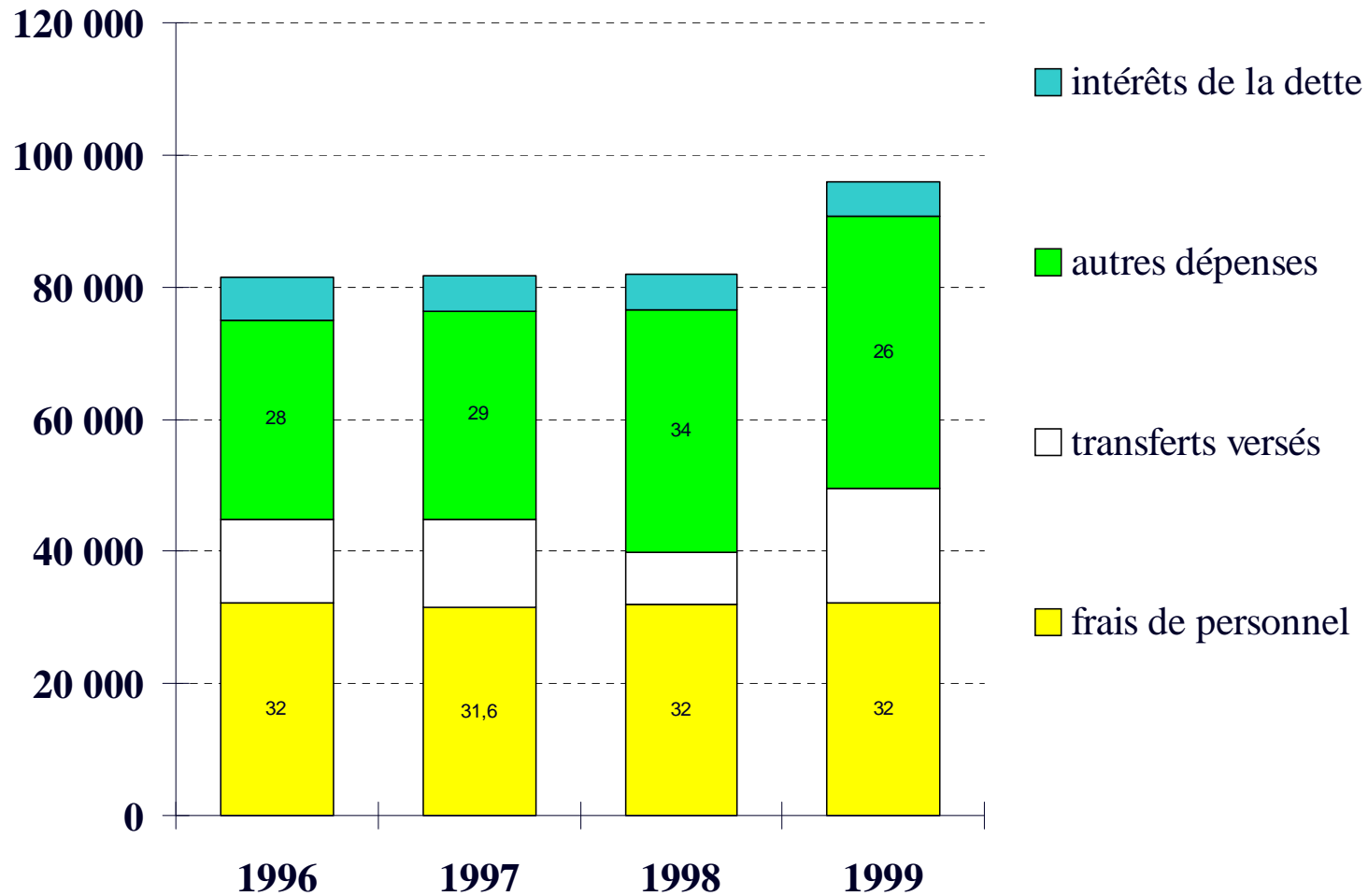
* varit° icne+variat°stock+solde sur opér.d'investissemnt pour cpte de tiers (c/045) +provisions nettes sur actif circulant (c/39+49+59)

** total toutes recettes -total toutes dépenses des 2 sections

répartition des recettes de fonct. (en Mf)



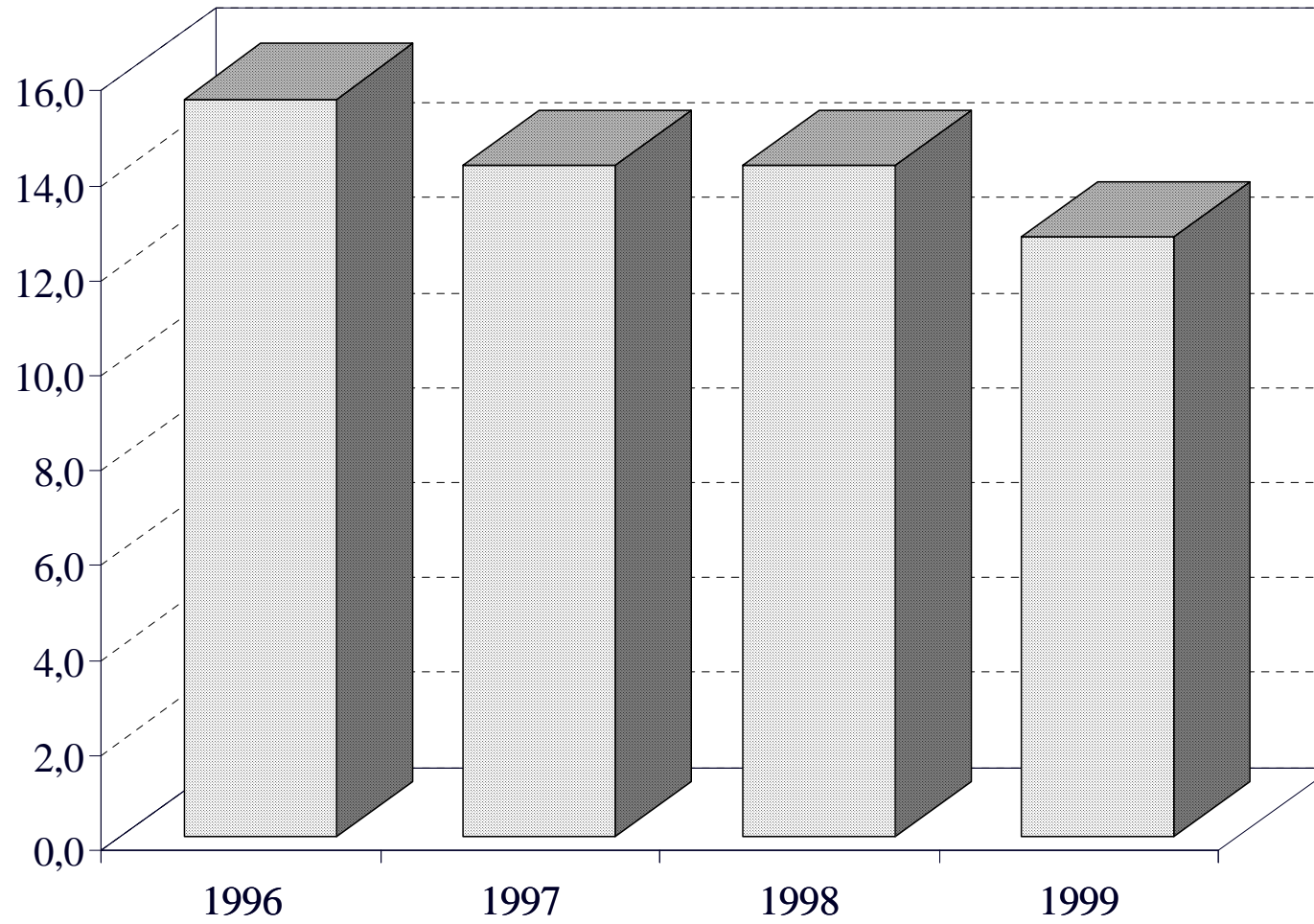
répartition des dépenses de fonctionnement (en Mf)



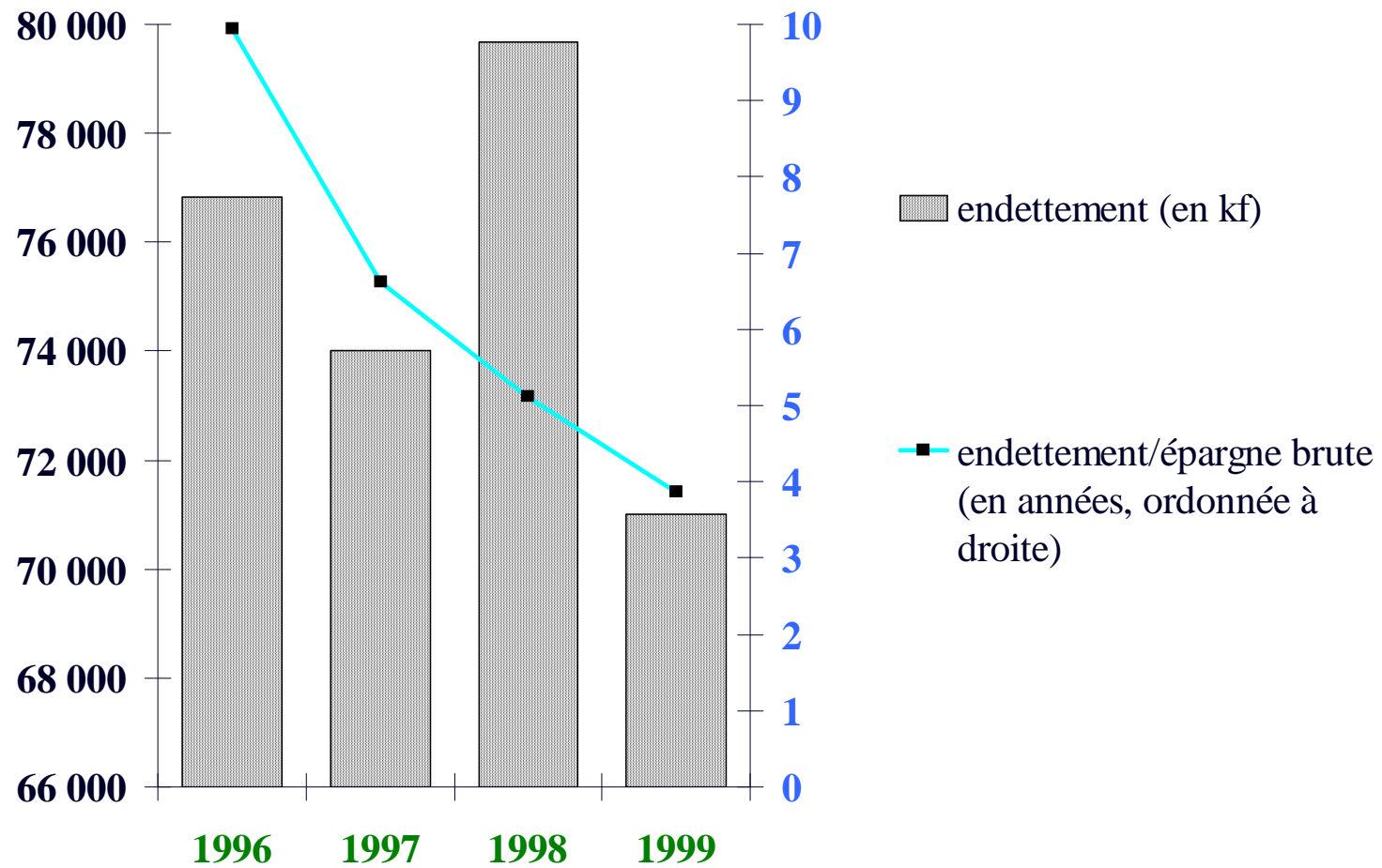
10000 - 20000h.

<i>EQUILIBRES FINANCIERS</i> <i>en fr/habitants+résidences secondaires</i>	CA 1996 <i>M14</i>	CA 1997 <i>M14</i>	CA 1998 <i>M14</i>	CA 1999 <i>M14</i>	moy. nat. 1999	moy.Var 1999
RECETTES COURANTES DE FONCTIONNEMENT	5 368	5 655	5 846	6 000	6 909	6 566
dotation de fonctionnement	1 103	1 109	1 118	1 103	1 434	1 360
impositions directes	2 880	3 165	3 312	3 270	3 418	3 237
autres recettes fiscales	987	1 009	1 014	1 195	907	1 333
autres recettes de fonctionnement	398	372	403	432	1 150	636
DEPENSES DE GESTION	4 463	4 542	4 537	4 520	5 468	5 095
frais de personnel	1 975	1 934	1 955	1 915	2 939	2 573
transferts versés	762	805	478	1 025	914	1 145
autres dépenses de gestion	1 726	1 804	2 104	1 581	1 616	1 377
1- EPARGNE DE GESTION	905	1 113	1 309	1 480	1 441	1 472
intérêts de la dette	408	326	329	311	370	377
soldes intermédiaires	-24	-102	28	-78	-27	-10
2- EPARGNE BRUTE	473	685	951	1 091	1 031	1 085
remboursement en capital (hors RA)	442	478	514	546	695	724
3- EPARGNE DISPONIBLE	31	207	438	544	336	361
DEPENSES D'INVESTISSEMENT	1 003	851	1 037	1 358	1 575	1 548
acquisitions et travaux	836	505	733	1 128 230	1 390	1 483
RECETTES D'INVESTISSEMENT	357	421	331	1 013	701	630
FCTVA	160	213	110	73	142	143
dotation et subvention invt (hors FCTVA)	186	154	122	162	292	298
4- BESOIN DE FINANCEMENT	646	430	707	345	874	918
emprunt (hors refinancement de dette)	184	306	290	0	636	786
5- SOLDE (avant réaménagement de dette)	-431	83	21	243	98	269

3- annuité de dette (hors RA)/recettes de fonct. (en %)



capacité d'extinction de la dette



DETTE

CA 1996	CA 1997	CA 1998	CA 1999
M14	M14	M14	M14

moy. nat. 99	moy. Var 99
10000 - 20000h. hab+rés sec	10000 - 20000h. hab

1° Montants d'endettement (kf)

endettement	76 838	74 024	79 668	71 006
dont engagement hors bilan				
CRD des emprunts garantis				

2° Ratios d'endettement

endettement	<i>fr/hab+rs</i>	4 700	4 528	4 873	4 223
endettement/épargne brute	<i>ans</i>	9,9	6,6	5,1	3,9
endettement/recettes de fct	<i>%</i>	86,0	79,7	81,8	62,1
emprunt (hors refinancement de dette)	<i>fr/hab+rs</i>	184	306	290	30

6 139	5 798
6,0	5,3
86,4	85,7
636	

3° Montants d'annuité (kf)

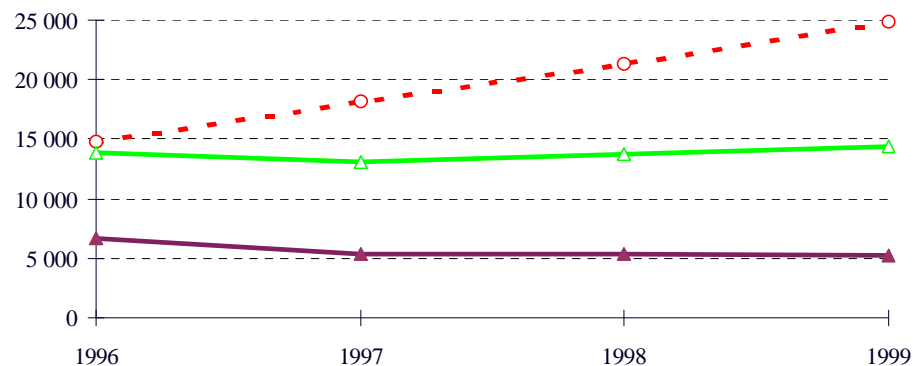
annuité de dette (hors RA)	13 886	13 146	13 780	13 680
annuité de dette récupérable				
redevances de crédit bail				
annuité des emprunts garantis				

4° Ratios d'annuité (%)

annuité de dette (hors RA)/rec. de fct	15,5	14,2	14,1	12,0	
ann. nette de dette récup./rec. de fct	15,5	14,2	14,1	12,0	
ann. des emprunts garantis/rec. de fct					
annuité de dette (hors RA)	<i>fr/hab+rs</i>	849	804	843	858

15,0	16,3
1,3	
1 065	

1- évolution comparée de l'épargne de gestion et de l'annuité de dette (en kf)



- épargne de gestion
- △- annuité de dette (hors RA)
- ▲- intérêt de la dette

FISCALITE

1996	1997	1998	1999	2000
------	------	------	------	------

moy. nat. 1999	moy. rég. 2000
----------------	----------------

PRODUITS

	mt en kf	var %	mt en kf	var %	mt en kf	var %	mt en kf	var %	mt en kf	var %
Total des produits	46 390	4,0	51 373	10,7	53 188	3,5	54 275	2,0	55 285	1,9
Taxe d'habitation	18 874	4,4	21 094	11,8	22 109	4,8	22 914	3,6	23 472	2,4
Foncier bâti	18 303	5,3	21 208	15,9	21 867	3,1	22 602	3,4	23 395	3,5
Foncier non bâti	1 705	-9,0	1 691	-0,8	1 629	-3,7	1 680	3,1	1 633	-2,8
Taxe professionnelle	7 509	3,5	7 381	-1,7	7 582	2,7	7 078	-6,7	6 785	-4,1

var %	var %
3,8	3,0
4,5	3,1
2,2	0,0
-2,0	-0,9

BASES NETTES

	mt en kf	var %	mt en kf	var %	mt en kf	var %	mt en kf	var %	mt en kf	var %
Taxe d'habitation	193 973	2,3	197 505	1,8	205 476	4,0	208 690	1,6	213 770	2,4
Foncier bâti	123 169	3,1	130 028	5,6	133 090	2,4	134 940	1,4	139 670	3,5
Foncier non bâti	4 522	-10,8	4 088	-9,6	3 911	-4,3	3 955	1,1	3 843	-2,8
Taxe professionnelle	52 804	3,5	51 904	-1,7	55 266	6,5	50 590	-8,5	48 500	-4,1

var %	var %
3,5	3,5
3,9	3,1
3,0	0,0
-2,3	0,8

TAUX

	taux %	var %	taux %	var %	taux %	var %	taux %	var %	taux %	var %
Taxe d'habitation	9,73		10,68		10,76		10,98		10,98	
		2,1		9,8		0,7		2,0		0,0
Foncier bâti	14,86		16,31		16,43		16,75		16,75	
		2,1		9,8		0,7		1,9		0,0
Foncier non bâti	37,70		41,37		41,66		42,49		42,49	
		2,0		9,7		0,7		2,0		0,0
Taxe professionnelle	14,22		14,22		13,72		13,99		13,99	
		0,0		0,0		-3,5		2,0		0,0

taux % et var %	taux % et var %
12,8	14,0
	0,4
	-0,5
18,2	20,2
	0,6
	0,0
52,8	45,8
	-0,7
	0,0
14,3	18,7
	0,2
	-1,7

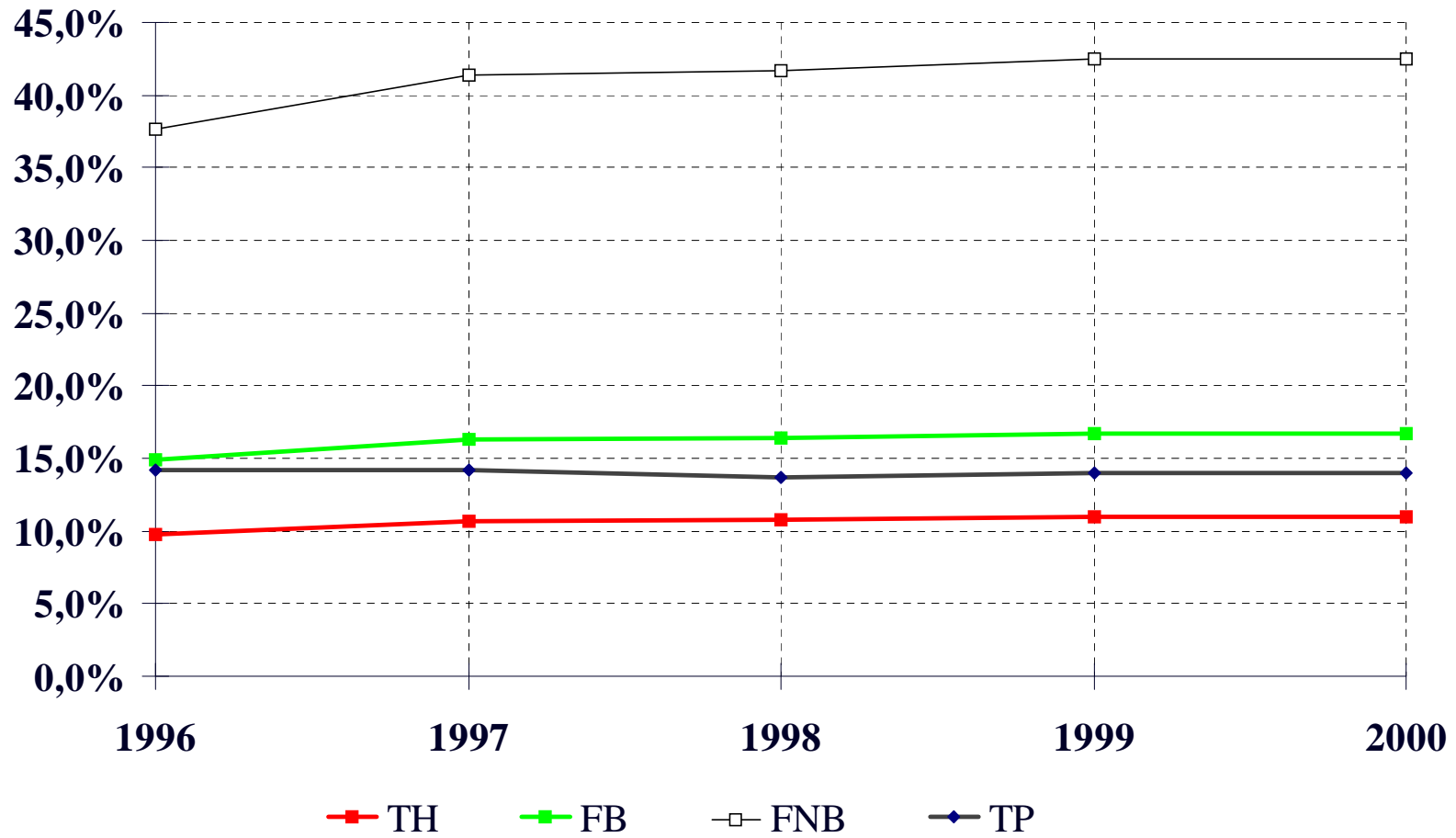
EFFET TAUX

8,2%	0,1%	2,0%	0,0%
------	------	------	------

EFFET BASES

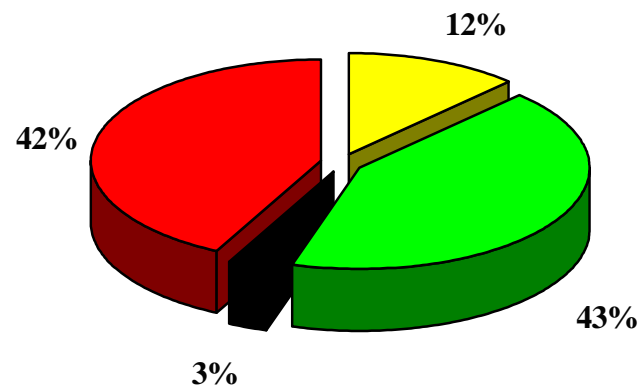
2,3%	3,4%	0,1%	1,9%
------	------	------	------

les taux de fiscalité

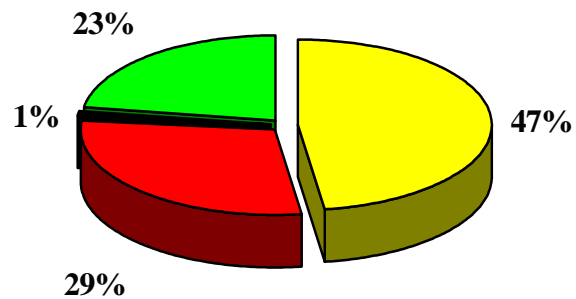


FISCALITE

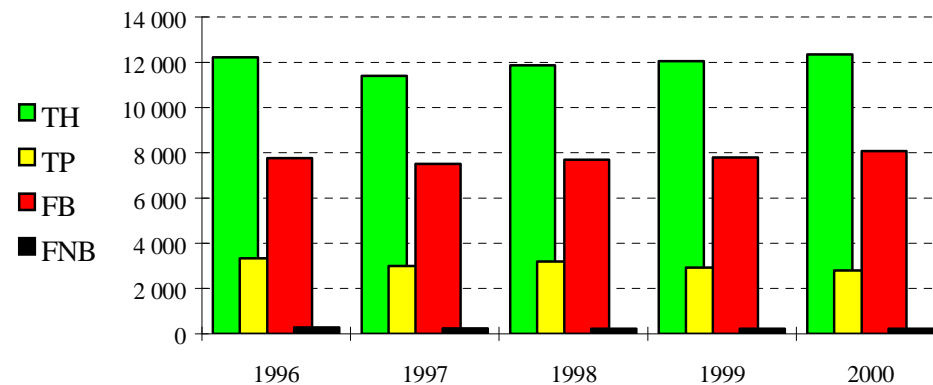
1- Structure des produits de la fiscalité 2000



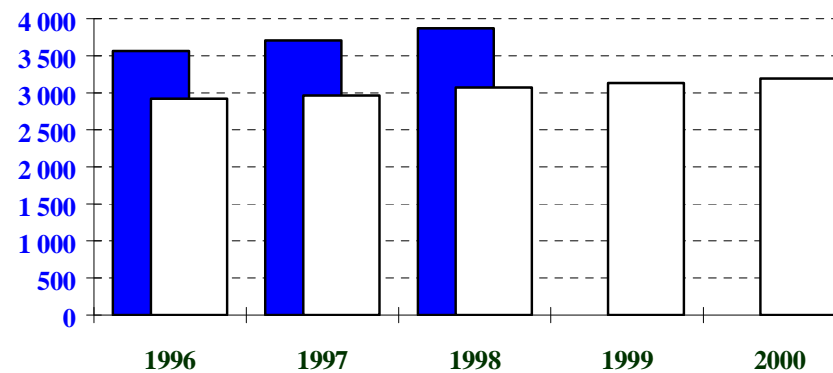
moyenne nationale 1999



2- évolution des bases nettes (en fr/hab+rs)



3- richesse et pression fiscales



■ potentiel fiscal (fr/hab+rs) □ produits des 4 taxes (fr/hab+rs)

SYNTHESE : ratios

	CA 1996 <i>M14</i>	CA 1997 <i>M14</i>	CA 1998 <i>M14</i>	CA 1999 <i>M14</i>	BP 2000 <i>M14</i>	moy. nat. 1999	moy. Var 1999	
1° Gestion et taux d'épargne (%)								
frais de personnel/dépenses de gestion	44,3	42,6	43,1	42,4	42,4	53,7	50,5	
transferts versés/dépenses de gestion	17,1	17,7	10,5	22,7	18,1	16,7	22,5	
impositions directes/recettes de fct	52,7	55,7	55,6	48,1	57,4	48,1	47,8	
taux d'épargne brute	8,7	12,1	16,0	16,0	9,4	14,5	16,0	
épargne disponible/recettes d'inv	n.s.	n.s.	n.s.	n.s.	n.s.			
2° Financement des dépenses d'investissement (%)								
FCTVA/dép. d'inv	15,9	25,0	10,6	5,4	5,1	9,0	9,2	
dot° et subv° invt(hors FCTVA)/dép. invt	18,6	18,1	11,7	11,9	11,8	18,5	19,2	
cessions/dép. d'inv		0,1	2,4	11,9		5,8	5,3	
autres recettes déf. d'inv/dép d'inv	1,1	6,3	7,1	45,3	5,1	11,2	6,9	
épargne disponible/dép. d'inv	3,1	24,3	42,2	43,3	0,3	21,3	23,3	
emprunt (hors rept de dette)/dép. d'inv	18,3	35,9	28,0	0,0	35,5	40,4	50,8	
TOTAL du financement des dép. d'inv	57,0	109,8	102,1	117,9	57,9	106,2	114,7	
la variation du fonds de roulement hors réaménagement de dette permet l'ajustement à 100%								
3° Dette								
annuité de dette (hors RA)/rec. de fct	%	15,5	14,2	14,1	12,6	14,1	15,0	16,3
emprunt (hors refinancement de dette)	fr/hab+rs	184	306	290	30	639	636	786
endettement	kf	76 838	74 024	79 668	71 006	71 006		
endettement	fr/hab+rs	4 700	4 528	4 873	4 223	4 223	6 139	5 798
endettement/épargne brute	ans	9,9	6,6	5,1	3,9	7,8	6,0	5,3
4° Fiscalité								
Potentiel fiscal	fr/hab+rs	3 565	3 706	3 869			moy. nat. 99	moy. Rég.99
Effort fiscal		0,95	0,96	1,00			3 629	4 031
Coef de mob du potentiel fiscal	*	0,96	1,01	0,99			1,11	1,24
							1,03	1,24

* y.c. à partir de 1994, la part syndicale, la taxe et la redevance d'enlèvement des ordures ménagères

N.B. l'apport de la M14 peut expliquer certaines ruptures dans les séries (cf lexique)