



Un Maire, une équipe à votre Service

Ensemble avec

JEAN-PIERRE
SERRA

Un autre avenir pour notre Commune

ÉLECTIONS MUNICIPALES - 9 & 16 MARS 2008 - ROQUEBRUNE-SUR-ARGENS - www.jpsera2008.fr

Madame, Mademoiselle, Monsieur,

Comme nous vous l'avions annoncé, nous avons le plaisir de vous remettre le programme que nous avons élaboré à votre attention pour vous proposer « Un autre avenir pour notre Commune ».

Nous avons souhaité y ajouter ce feuillet spécifique qui décrit de façon plus détaillée les projets que nous réaliserons pour votre quartier, avec comme priorité « votre quotidien » !

En effet, nous considérons que chacun des pôles de notre vaste Commune a des besoins spécifiques et nous apporterons donc des réponses précises à vos soucis quotidiens.

*Pour nous, tous les contribuables sont égaux devant l'impôt et doivent donc bénéficier des mêmes services et des mêmes équipements. **Pas de quartier oublié !***

C'est la raison pour laquelle, vous allez découvrir dans les pages qui suivent, les projets, actions et services dont nous rappelons les principales orientations :

Pour le Village

- *Des équipements pour valoriser notre cadre de vie : création et aménagement d'une base nature du Rocher et du lac de l'Aréna, réalisation d'un complexe multi-activités à la Coopérative vinicole, extension de l'espace sportif à la Garonne, agrandissement de la salle Calandri, mise en valeur et animation du vieux village...*
- *Des projets pour faciliter la circulation et le stationnement : déviation reliant le Pont d'Argens au collège, création de stationnements à proximité des commerces et des services, création de voies de liaison (Ste Anne, Ste Candie, etc.)*
- *Des actions et des services pour améliorer votre quotidien : services de proximité, logements notamment par la réhabilitation de l'ancien inoccupé. Entretien et propreté des rues, ...*

Pour les quartiers environnants : des Combettes aux Pétignons (Fourques, Bellevue, Vergers, Maurette, etc.) de la Vernède au Fournel (Perrussier, Golf, Rouvière, Les Baux, Les 2 Collines...)

La priorité pour ces quartiers oubliés : les routes, les chemins, l'adduction d'eau et l'assainissement, la rénovation et modernisation des chemins des Vergers, des Fourques et de Bellevue ; la réfection de la route des Pétignons ; la création d'un centre de services pour les quartiers du Perrussier au Fournel, etc.

Soyez sûrs enfin, que nous resterons à l'écoute de tous et que nous mettrons en place, comme écrit dans notre programme, des dispositifs de concertation qui vous permettront de participer effectivement à l'élaboration de ces projets, car, pour nous, ce sont les habitants des quartiers qui doivent décider des équipements et des services qu'ils souhaitent voir s'y développer.

Nous resterons donc à votre écoute et nous mettrons en place les dispositifs de concertation et de participation qui sont listés dans notre programme.



*Bien fidèlement
Jean-Pierre SERRA et son équipe
Avec vous, pour vous, près de vous*

Supplément à notre programme « Pour que nos projets, soient votre réalité »

SPÉCIAL LE VILLAGE ET LES QUARTIERS ENVIRONNANTS



ENVIRONNEMENT & CADRE DE VIE

Préserver et mettre en valeur le patrimoine naturel et historique

- **Classement de la forêt en espaces protégés et aménagement de vastes parcs naturels** afin d'interdire toute dérive urbanistique. **Nos forêts restituées aux habitants !**
- **Mise en valeur du patrimoine** (église St Pierre-St Paul, chapelles, musées, portiques, places et rues du village millénaire, etc.).
- **Création d'une ceinture de protection contre les incendies** (aménagement des forêts en zones agricoles : vignes, oliviers, etc. pare-feux naturels aménagés et entretenus...)



Équiper, aménager et entretenir tous les quartiers dans un cadre de vie de qualité

Améliorer la circulation et le stationnement

Déviations du Village : réalisation, en partenariat avec le Conseil Général, d'une première tranche de la déviation entre l'entrée du Village (Pont d'Argens) et le Collège, afin de résorber les bouchons aux heures de pointe et transférer le passage des poids lourds à l'extérieur du village. Cela permettra de desservir les parkings du bas du village, de libérer le secteur entre la rue des écoles et la chapelle St Roch et de sécuriser l'accès à la route de la Maurette, comme au Collège. **Une seconde tranche, contournant le Collège**, permettra de rejoindre la route départementale après la Garonne.

Circulation et stationnement autour du vieux village : création d'une voie pour dégager Ste Anne, désenclaver Ste Candie comme nous l'avions prévu et améliorer les accès à la route départementale (bd Jaurès, bd Henriot, etc.). Création de parcs

de stationnement de proximité (place du Rocher, Ste Anne, doublement de Ste Candie, Prés Chevaux, etc.).

- **Remise en état et sécurisation des rues et des voies de lotissements** : aménagement ou réfection des trottoirs et/ou chaussées des rues « oubliées » Sainte Anne, Prés Chevaux, Pagnol, chemin de la Valette, etc.
- **Amélioration de l'éclairage public et poursuite du programme d'enfouissement des lignes** France Télécom et/ou EDF (place du Rocher, rue des Bouchonniers, du Pin, des Vergers, de la Fromagerie...)
- **Pose de ralentisseurs ou d'obstacles** dans les rues où la vitesse est excessive et où les entrées d'habitation donnent directement sur les chaussées (rue des Dalles, place Saint Esprit...)
- **Révision du plan de circulation** adaptée aux contraintes du vieux village.
- **Plantation d'arbres** sur les espaces publics (parkings du Collège, rues, ...)
- **Équiper les quartiers environnants des Combettes aux Pétignons (Fourques, Bellevue, Vergers, Maurette, etc.) de la Vernède au Fournel (Perrussier, Golf, Rouvière, Les Baux, Les 2 Collines...).**
- Remise en état et sécurisation des chemins communaux (Fourques/Vergers, Maurette/Pétignons, etc.) avec un entretien régulier ; extension des réseaux (eau, éclairage public, etc.) ; mise en place du Schéma Directeur d'Assainissement...
- **Aménagement des rives de l'Argens ; Entretien périodique et régulier des cours d'eau** (Maurette, Vernède, Fournel).
- **Étudier l'aménagement de la Cave Coopérative** en relation avec les représentants des coopérateurs, qui pourrait devenir un ensemble polyvalent mixant les produits du terroir et les activités culturelles ou associatives.
- **Aménager une base nature du Rocher et de l'Aréna** (site d'intérêt départemental) en partenariat avec le Conseil Général et les acteurs locaux, pour y implanter des activités de loisirs et de découverte : balades à pied, à cheval ou en vélo, pêche, planche à voile, ski nautique, golf, baignade, canoë-kayak, parcours de santé, skate-park, etc.
- **Développer le complexe sportif de la Garonne** et y aménager dans le prolongement des cours de tennis, le long du Chemin de l'Isclé, entre autres, un terrain multisports éclairé.
- **Des réseaux pour tous** : téléphonie, ADSL-Intenet, sur l'ensemble des quartiers.

S P É C I A L L E V I L L A G E E T L E S Q U A R T I E R S E N V I R O N N A N T S





Faire du développement durable, un objectif permanent

- Création d'une **aire de tri sélectif accessible** et d'un service de **ramassage des déchets verts**.
- **Augmentation** du **nombre de conteneurs « spécial verre »**, **« papiers »** ... sur tous les secteurs ; **extension des colonnes enterrées** ; implantation de corbeilles à papiers dans les rues ; mise en place de cendriers à l'entrée de tous les édifices publics
- **Encouragement des pratiques d'économie d'énergie (solaire, etc.)**
- **Mise aux normes environnementales de tous les bâtiments municipaux.**

Maîtriser l'urbanisation dans le respect de l'environnement

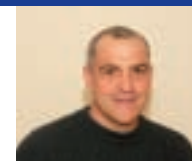
- **Organiser l'urbanisation du village et des quartiers** dans les documents d'urbanisme (SCOT, PLU, etc.) en concertation avec les habitants.
- **Réserver des zones pour les activités agricoles.**

SOLIDARITÉS ET SERVICES À LA POPULATION

- **Garantir la sécurité des personnes et des biens : meilleure surveillance** générale par la **Police Municipale** de tous les secteurs, y compris des zones les plus excentrées (Fourques, Bellevue, Pétignons, Fournel, ...) ; **contrôles de vitesse et de bruit** réalisés de façon permanente ; **extension de la vidéo-surveillance** sur les quartiers ; extension de la **présence des CCFF** sur le secteur et augmentation de leurs moyens.
- **Favoriser l'accès au logement pour tous** : proposer des **logements pour les jeunes**, les **actifs**, les **personnes âgées** et **handicapées**. **Encourager l'accession** à la **propriété** y compris dans les HLM départementaux.
- **Initier et proposer des services adaptés aux besoins des familles** : **doublage** de la **capacité** d'accueil de la **crèche** ; **extension** des **services municipaux** de proximité et aménagement des **services techniques** ; **aménagement des locaux de la Poste** ; mise en place d'un véritable service de **transport sur tous les quartiers** en partenariat avec le Conseil Général ; amélioration de la desserte des transports scolaires, y compris à destination des autres communes ; **extension des activités et horaires du centre de loisirs et des services sport & jeunesse** ; **reconfiguration des groupes scolaires et extension des plages d'ouverture** ; mise à disposition d'une **vraie maison des jeunes**, ...
- **S'engager à mener des actions et créer des services spécifiques en faveur de nos aînés et des personnes handicapées** : accompagnement et développement de **services d'aide à la personne** ; mise à niveau du **Jas de Callian** !
- **Soutenir la vie associative et citoyenne pour l'enrichir et la diversifier** : **augmentation des salles** mises à disposition des **associations** ; réalisation d'une **véritable médiathèque** ; **poursuite** de l'**aménagement** des **plateaux sportifs** ; **soutien financier et logistique équitable** ; **extension de la salle Maurice Calandri** pour y aménager des locaux à destination des associations sportives et culturelles (stand de tir pour les archers, salle de danse, salle de judo...) en complément du gymnase du Collège.
- **Garantir une réelle démocratie participative** : extension des **Comités de quartiers**, mise en place de **Commissions Extra-Municipales spécifiques**, organisation de **consultations sur les grands dossiers**, ...



SPÉCIAL LE VILLAGE ET LES QUARTIERS ENVIRONNANTS





Un Maire, une équipe à votre Service

Ensemble avec

JEAN-PIERRE
SERRA

Un autre avenir pour notre Commune

ÉLECTIONS MUNICIPALES - 9 & 16 MARS 2008 - ROQUEBRUNE-SUR-ARGENS - www.jpsera2008.fr

ACTIVITÉS ÉCONOMIQUES ET EMPLOI

- **Contribuer au développement des activités économiques et promouvoir l'artisanat d'art, les produits du terroir et la gastronomie locale** : développement et requalification de la **zone d'activités des Castagniers** réservée aux locaux, accompagnement des **domaines viticoles**, des **producteurs, artisans et professionnels locaux**.
- **Mener des actions et animations pour faire revivre le centre du village qui se meurt**, notamment par des mesures incitatives à l'implantation de l'artisanat.
- **Générer des emplois dans les secteurs agricoles, les services à la personne, le tourisme, le commerce et l'artisanat** : encouragement et aides à la création, à l'implantation et au développement de structures génératrices d'emplois de proximité sur le secteur.

nous nous engageons à...

- Tenir compte de vos souhaits et étudier toutes les propositions
- Prendre des décisions dictées par l'intérêt général
- Faire de vos préoccupations nos priorités
- Rompre avec cette politique de travaux de prestige comme la Mairie d'Honneur à 6 millions d'euros qui défigure notre village
- Mieux répartir les interventions municipales sur les quartiers environnants
- Stopper ce gaspillage d'argent public qui a conduit à cette hausse inacceptable de vos impôts communaux.

taxe d'habitation + 53 %,

taxe foncière + 21 %,

taxe ordures ménagères + 124 % !

Une hausse des taux injustifiée de 9,4 % en 2001 !

Vérifiez vos feuilles d'impôts depuis 2001 et vous verrez qui dit la vérité !

*Notre seule ambition pour votre quartier :
vous offrir des équipements
et des services adaptés à vos attentes,
améliorer votre vie quotidienne et
la qualité de votre cadre de vie,
préserver votre environnement naturel.*



Les élus qui vous représentent dans notre équipe veilleront à ce que ces engagements soient respectés.

Encore plus de détails sur www.jpsera2008.fr

le 9 MARS,

il faut **REJETER** ces conduites inacceptables
et ces décisions pénalisantes pour votre quartier
en **VOTANT** de **FAÇON MASSIVE** pour la liste

UN AUTRE AVENIR POUR NOTRE COMMUNE

SPÉCIAL LE VILLAGE ET LES QUARTIERS ENVIRONNANTS

